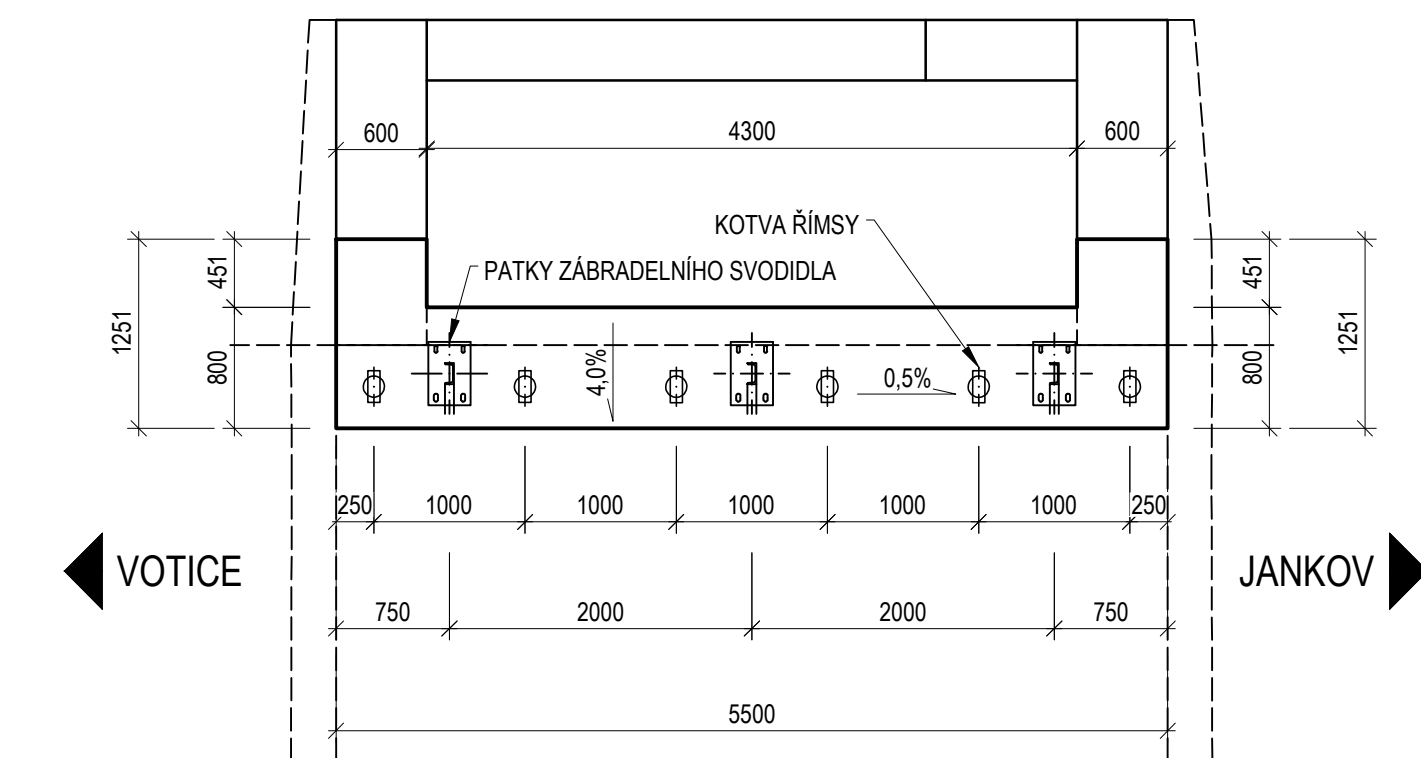


VÝKRES TVARU ŘÍMS

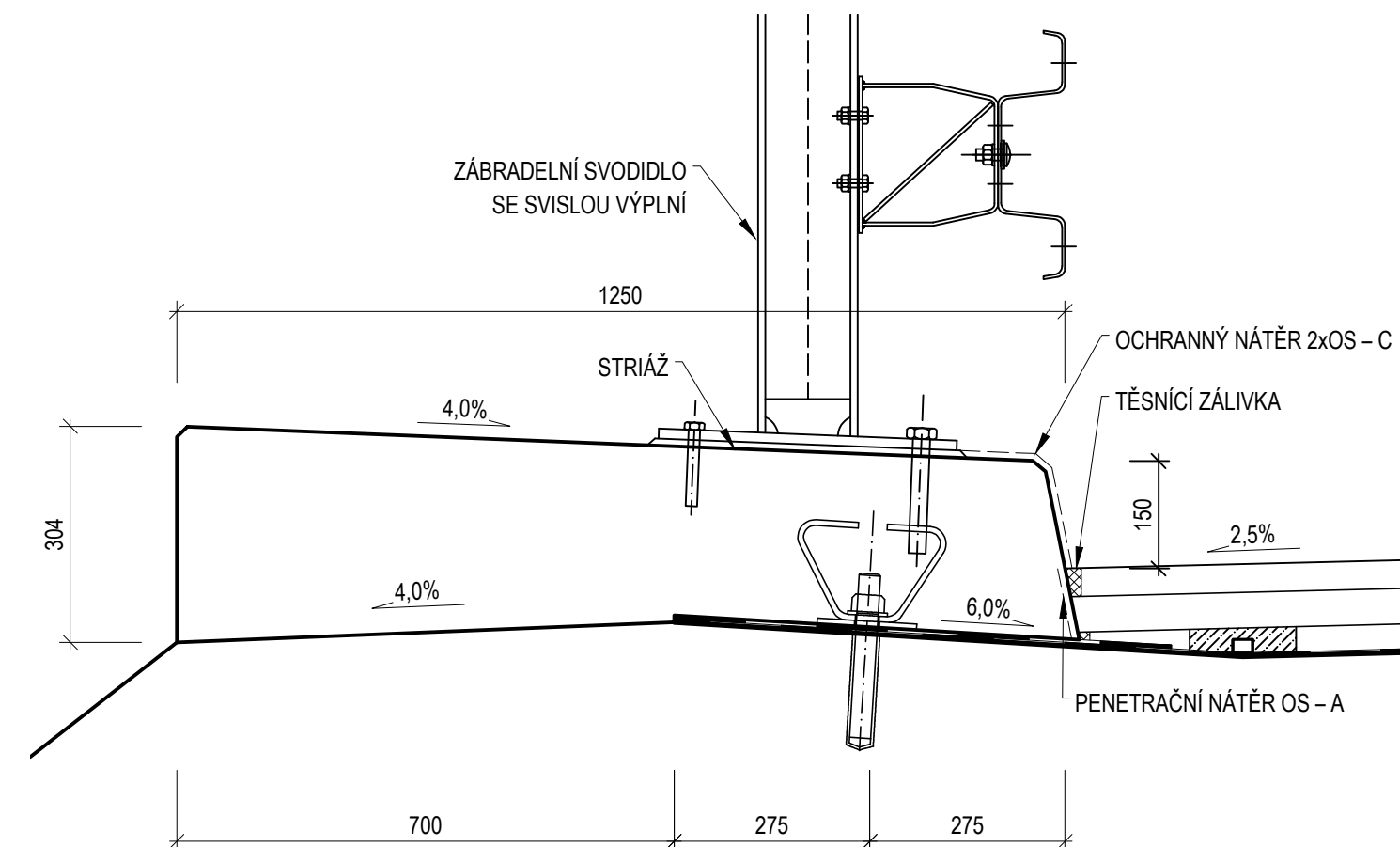
PŮDORYS LEVÉ ŘÍMSY

M 1 : 50



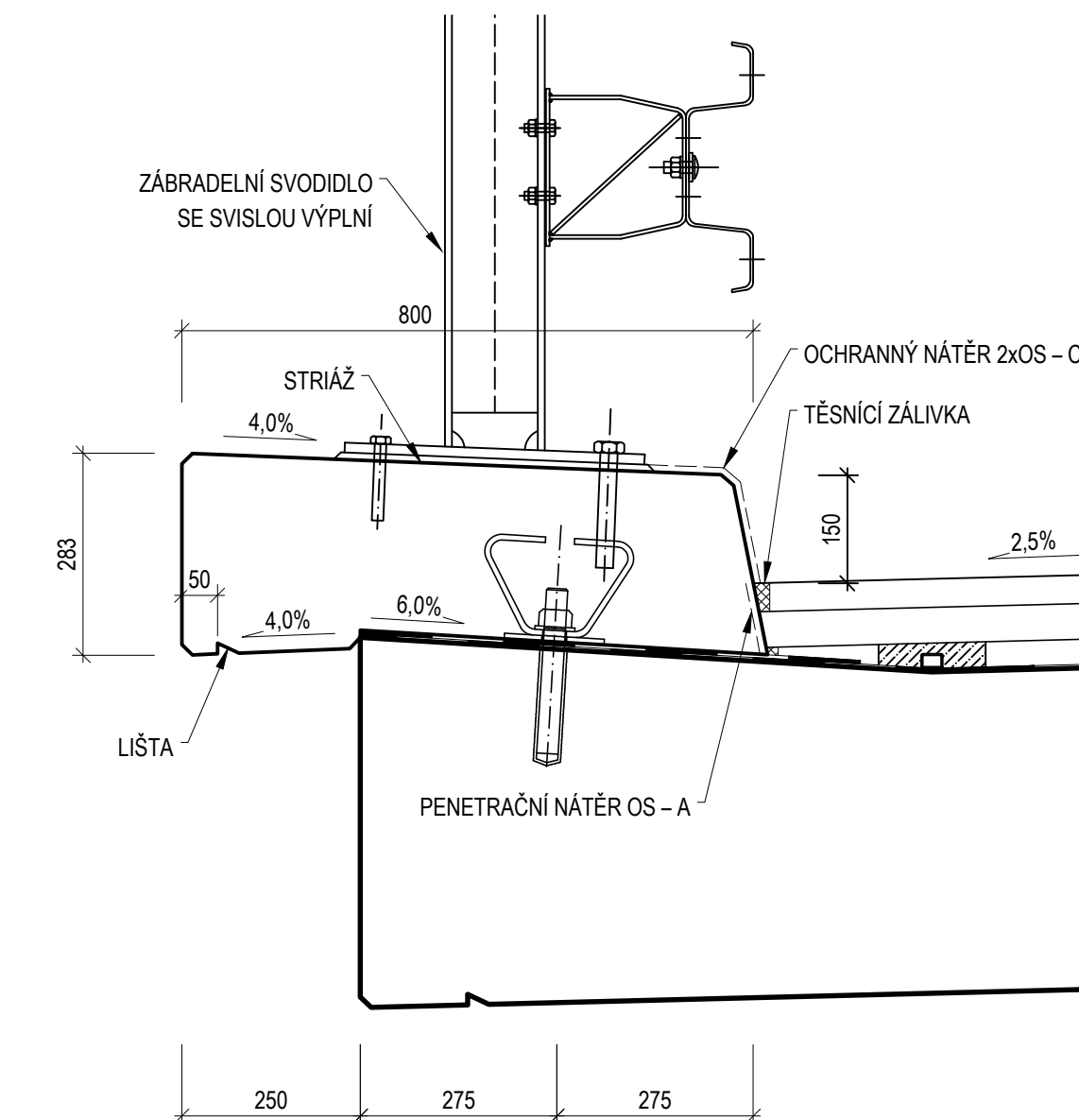
ŘEZ LEVOU ŘÍMSOU NA OPĚŘE

M 1 : 10



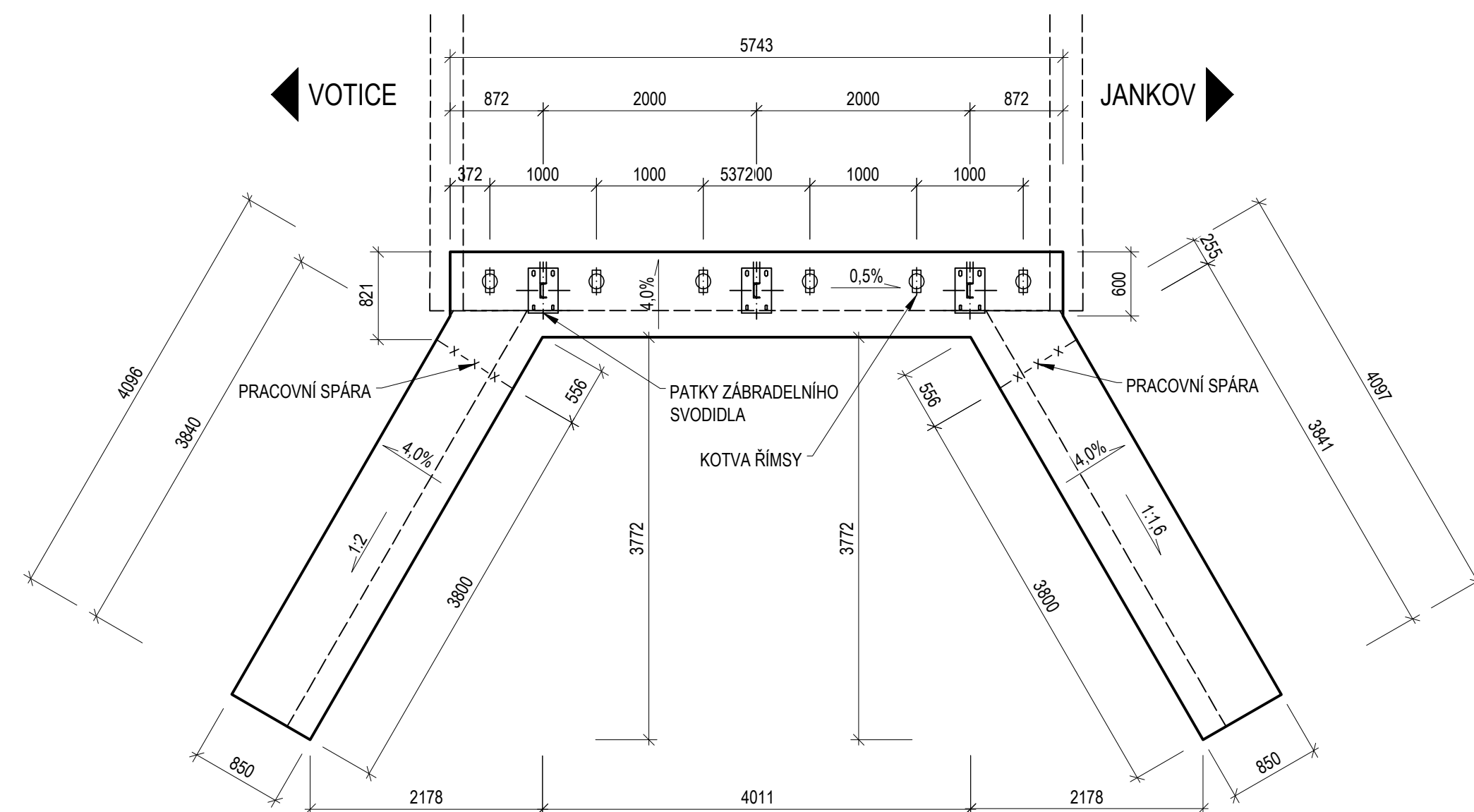
ŘEZ LEVOU ŘÍMSOU NA NK

M 1 : 10



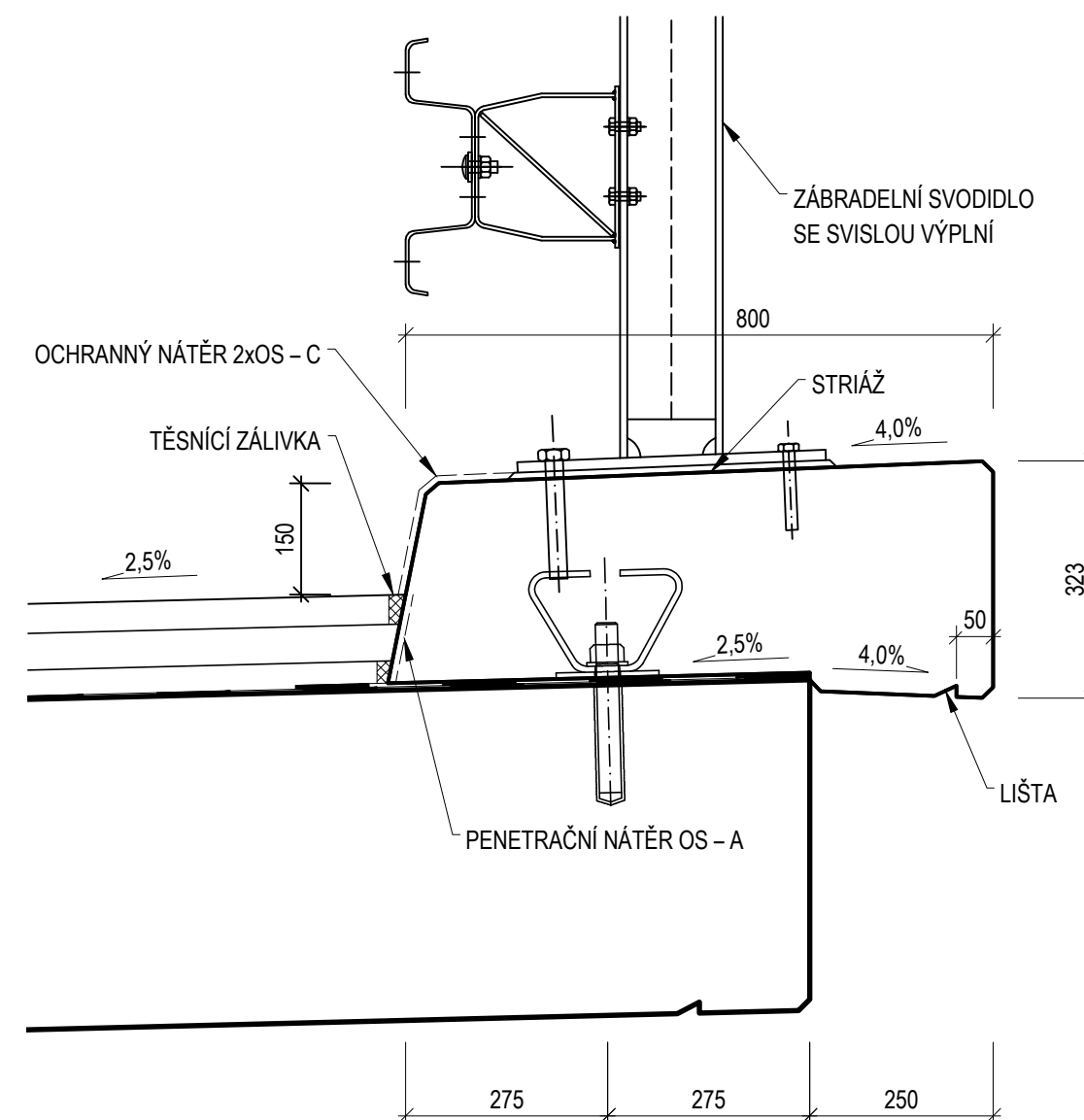
PŮDORYS PRAVÉ ŘÍMSY

M 1 : 50



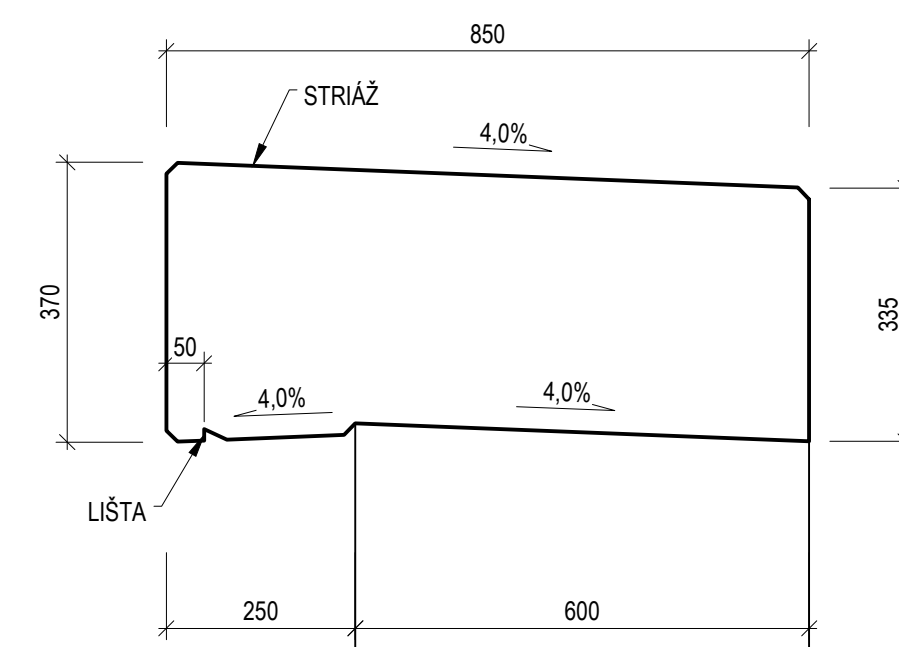
ŘEZ PRAVOU ŘÍMSOU NA NK

M 1 : 10



ŘEZ PRAVOU ŘÍMSOU NA KŘÍDLE

M 1 : 10



MATERIÁLÝ:

BETON NAVRHOVANÉ TŘÍDY BETONŮ DLE ČSN EN 206+A2 A TKP SPK 18

ŘÍMSY

C30/37 - XF4, XD3

SPECIFIKACE OCELI

BET. VÝZTUŽ B500B

POZNÁMKY:

1. VŠECHNY VIDITELNÉ HRANY BUDOU ZKOSENY MIN. 15/15 MM VŠECHNY VIDITELNÉ HRANY BUDOU ZKOSENY MIN. 15/15 MM
2. ŘÍMSY NA MOSTĚ BUDOU KOVENY KOTVAMI DO VÝVRTŮ, NA KŘÍDELECH BETONÁŘSKOU ŘÍMSY NA MOSTĚ BUDOU KOVENY KOTVAMI DO VÝVRTŮ, NA KŘÍDELECH BETONÁŘSKOU VÝZTUŽÍ
3. POVRCHOVÁ ÚPRAVA BETONOVÝCH KONSTRUKCÍ RÁMU BUDE PROVEDENA DLE TKP 18, POVRCHOVÁ ÚPRAVA BETONOVÝCH KONSTRUKCÍ RÁMU BUDE PROVEDENA DLE TKP 18, PŘÍLOHY 10, KAPITOLY 8.8 - KONEČNÁ ÚPRAVA POVRCHU V KATEGORIÍCH: C2d - LIČNÍ PLOCHY A PODHLÉDY C2. -CELPOŠLOHNE VICEVRSTVE DESKY SE STRUKTUROU DŘEVA, VŠECHNY STYČNÉ SPÁRY MEZI JEDNOTLIVÝMI BEDNICÍMI LIČNÍ MUSÍ NA SEBE NAVAZOVAT BEZ VÝSKOKŮ A SMĚROVÝCH ODSKOKŮ. d. POVRCH NEVYŽADUJE DALŠÍ ÚPRAVU
4. POVRCH ŘÍMS BUDE OPATŘEN STRIŽÍ DLE POVRCH ŘÍMS BUDE OPATŘEN STRIŽÍ
5. POVRCH "OBRUBNÍKŮ" BUDE NATŘEN OCHRANNÝM NÁTĚREM PROTI ÚČINKU POSYPÝCHÝCH POKY POKY POSYPÝCHÝCH POVRCH "OBRUBNÍKŮ" BUDE NATŘEN OCHRANNÝM NÁTĚREM PROTI ÚČINKU POSYPÝCHÝCH PROSTŘEDKŮ TYP S2 (EPOXIDOVÝM NÁTĚREM) PODLE TKP 31, TAB. Č. 5



OBJEM BETONU:

LEVÁ ŘÍMSA

 $1,26 \text{ m}^3$

PRAVÁ ŘÍMSA

3,69 m³

OBJEDNATEL:		ZHOTOVITEL:	
 <p>Krajská správa a údržba silnic Středočeského kraje, p.o. ZBOROVSKÁ 11 150 21 PRAHA 5</p>		 <p>AFRY CZ s.r.o. MAGISTRŮ 1275/13 140 00 PRAHA 4 tel.: +420 277 005 500 www.afrycz.cz</p>	
HLAVNÍ INŽENÝR PROJEKTU:	ZODPOVĚDNÝ PROJEKTANT:	PROJEKTANT:	KONTROLOVAL:
ING. LUKÁŠ ZEMEK	ING. PAVEL POPP	ING. PAVEL POPP	ING. LÁSLAV ŠÍKORA
NÁZEV PROJEKTU:			
II/150 OTRADOVICE, MOST EV. Č. 150-001 PŘES PŘEPAD RYBNÍKA ZA OBCÍ OTRADOVICE			
ČÁST:	D.1.2 MOSTNÍ OBJEKTY A ZDI		
STAVEBNÍ OBJEKT:	SO 201 - MOST PŘES PŘEPAD RYBNÍKA		
PŘÍLOHA:	VÝKRES TVARU ŘÍMS		
KRAJ:	STŘEDOČESKÝ KRAJ	D.1.2	18
DATUM:	07/2022		
STUPEŇ:	PDPS		
MĚŘÍTKO:	1:50, 1:10		
Č. ZAKÁZKY:	2020/0089		